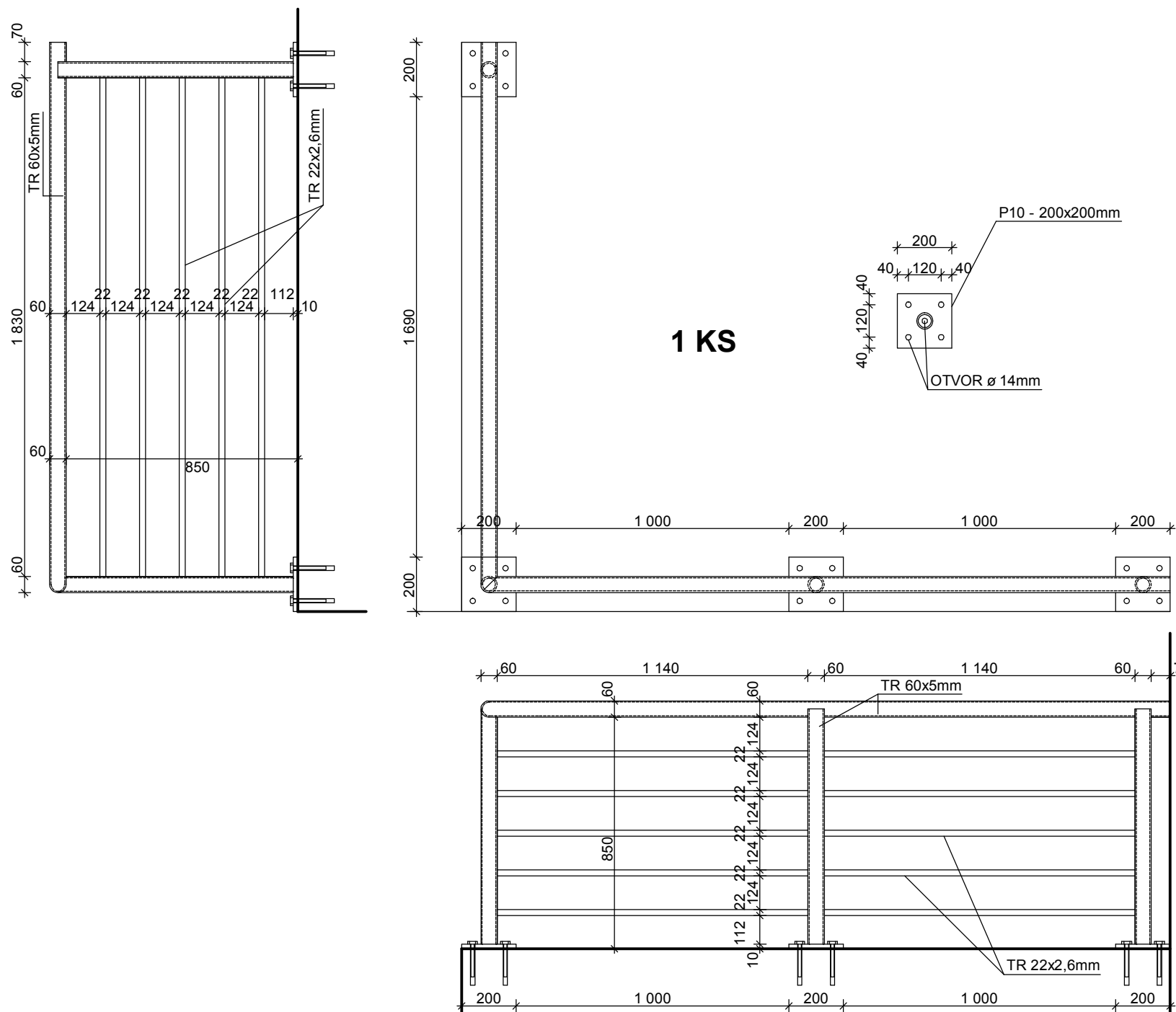
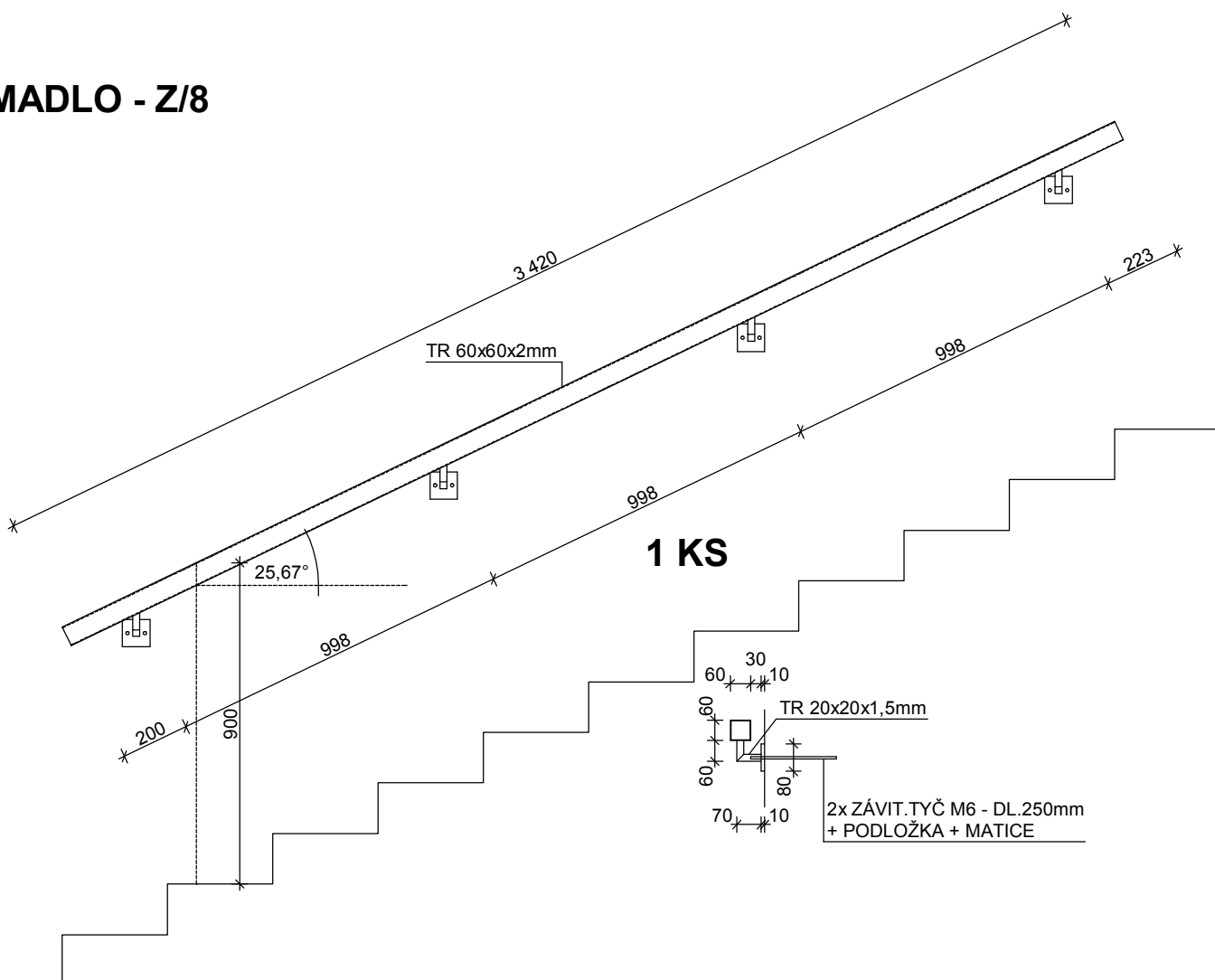


## VÝPIS ZÁMEČNICKÝCH PRVKŮ, M 1:20

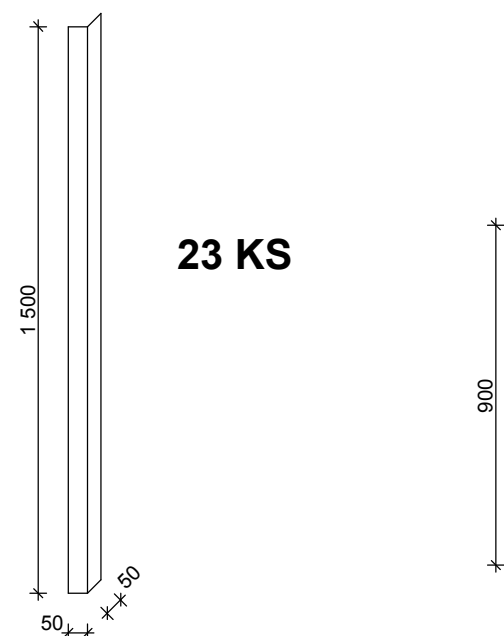
## ZÁBRADLÍ - Z/2



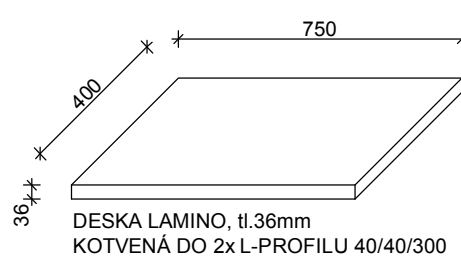
## MADLO - Z/8



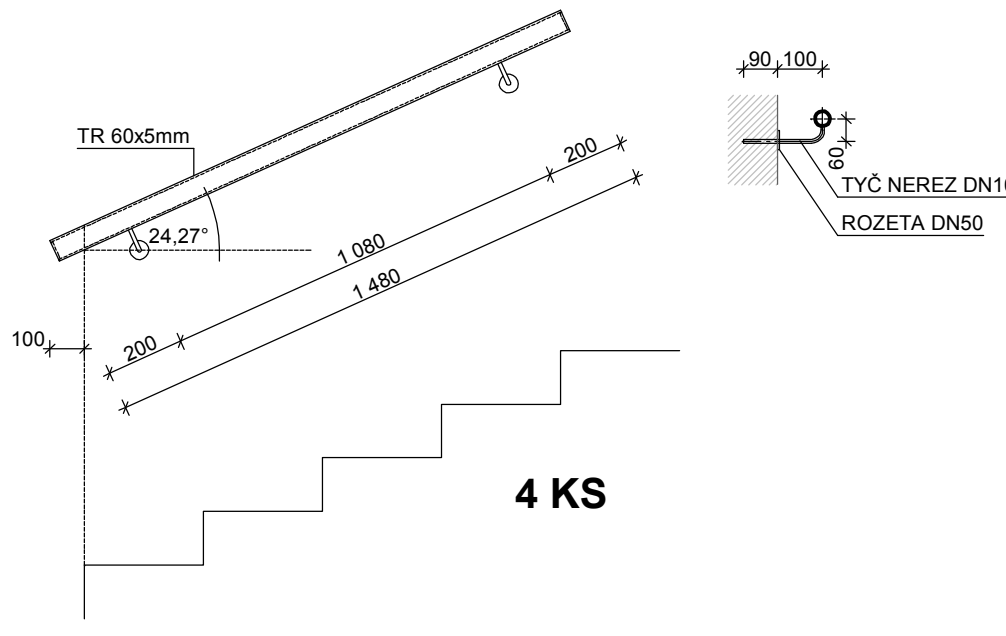
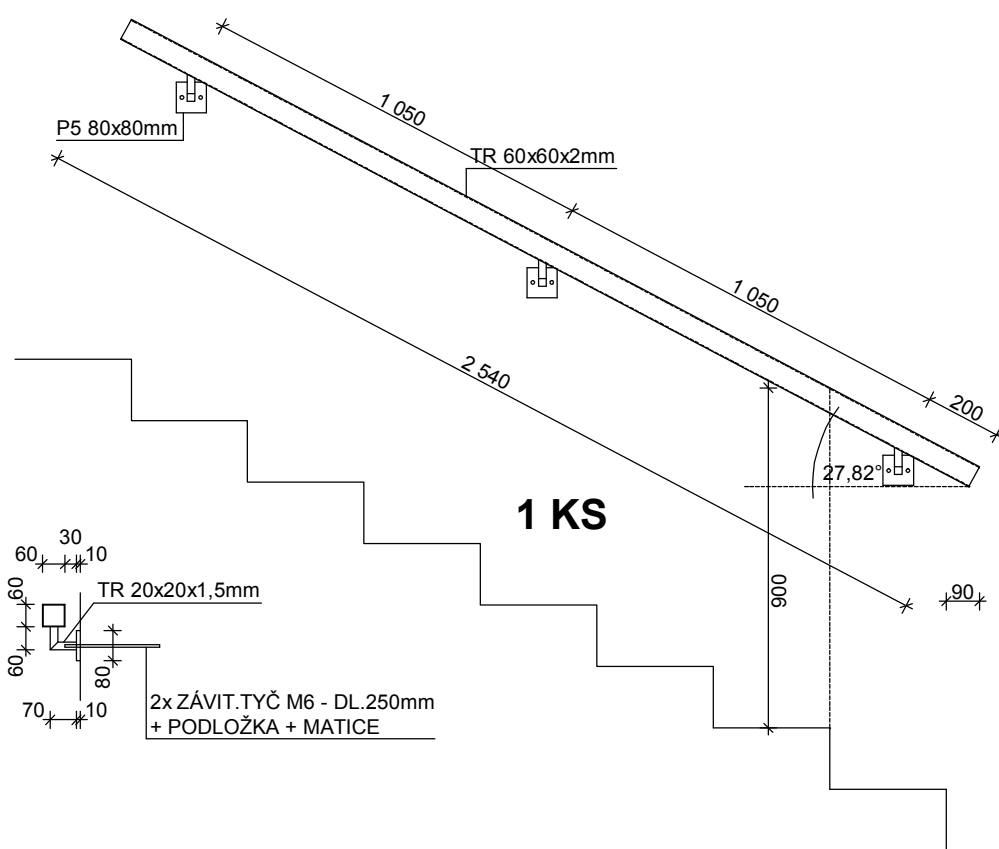
# KRYCÍ LIŠTA - Z/1



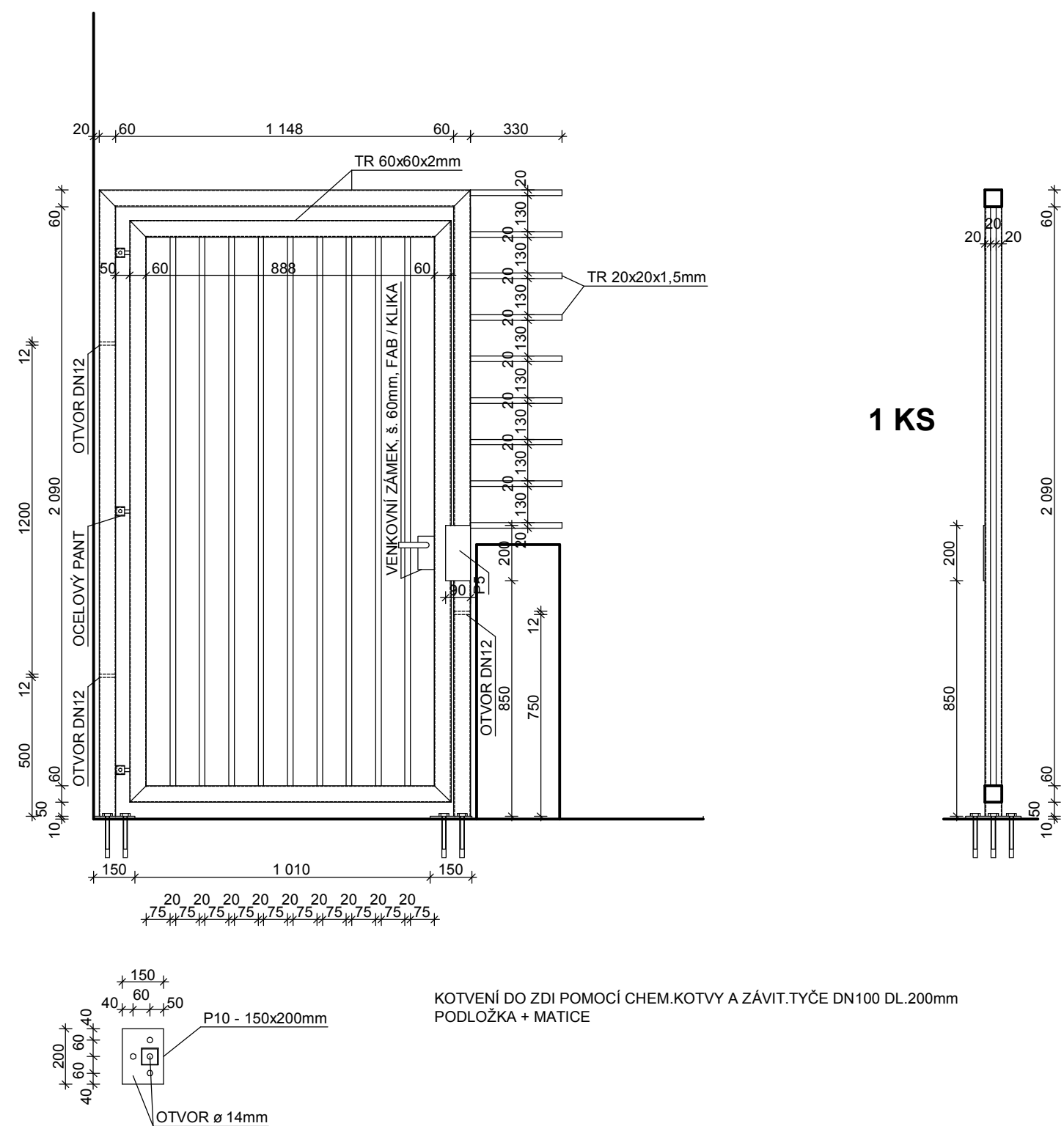
## SEDLO DO KABINKY - Z/4



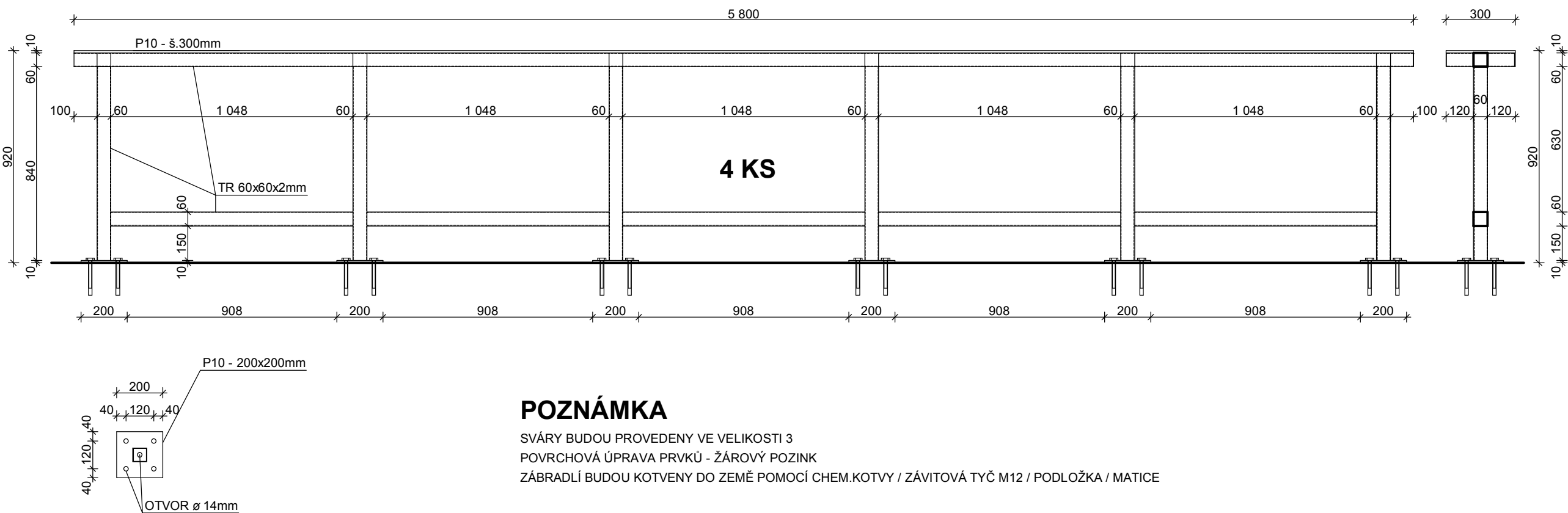
## MADLO - Z/3

**MADLO - Z/5**

**BRANKA - Z/6**



## ZÁBRADLÍ - Z/7



## POZNÁMKA

SVÁRY BUDOU PROVEDENY VE VELIKOSTI 3  
POVRCHOVÁ ÚPRAVA PRVKŮ - ŽÁROVÝ POZINK  
ZÁBRADLÍ BUDOU KOTVENY DO ZEMĚ POMOCÍ CHEM.KOTVY / ZÁVITOVÁ TYČ M12 / PODLOŽKA / MATICE

INVESTOR
MĚSTSKÝ ÚŘAD ŠLUKNOV
nám. Míru 1, 407 77 Šluknov

#### D.1.1.1. DOKUMENTACE STAVEBNÍCH OBJEKTŮ - SO 701 - TRIBUNA

STAVBA		 S.A.W. CONSULTING s.r.o.	
PD - REVITALIZACE OBJEKTU TRIBUNY V AREÁLU MĚSTSKÉHO STADIONU SLÁVY NOVOTNÉHO, ŠLUKNOV			
VEDOUČÍ ATELIERU		JAROSLAV ZAVADIL, DIS.	RAŽITKO
HLAVNÍ PROJEKTANT		TOMÁŠ HLADÍK	MĚŘITKO
ZODPOVĚDNÝ PROJEKTANT		TOMÁŠ HLADÍK	ŽADÁTKOVÉ ČÍSLO
VYPRACOVAL		TOMÁŠ HLADÍK	DATUM
OBJEKT			STUPEŇ
<b>SO 701 - TRIBUNA</b>			Č. PŘÍLOHY
VÝKRES			PARÉ
<b>VÝPIS ZÁMEČNICKÝCH PRVKŮ</b>			<b>D.13</b>